



Come **Toyota**
usa Beaconforce
per aggiungere un tocco
umano alla produttività

PANORAMICA

Toyota è leader mondiale della produzione di automobili, con oltre 360.000 dipendenti. La vision dell'azienda è quella di **“aprire la strada al futuro della mobilità sviluppando i modi più sicuri e responsabili di trasportare le persone”**.

I valori che guidano Toyota sono il rispetto per le persone e il miglioramento continuo.

Molte persone conoscono la filosofia di produzione Toyota, chiamata Toyota Production System (TPS), ampiamente nota come un sistema “lean” o

“just-in-time”, che mira ad eliminare gli sprechi e a raggiungere la migliore efficienza possibile. Non tutti sanno che il principio del TPS è il concetto di jidoka - un termine giapponese che può essere tradotto come “automazione con un tocco umano”. L'obiettivo del jidoka è coinvolgere le persone nella progettazione, realizzazione e miglioramento dei processi produttivi fino al raggiungimento dell'eccellenza operativa in termini di qualità, flessibilità e efficienza.

! QUAL ERA LO STATUS QUO?

Toyota proponeva ai propri dipendenti una survey relativa al loro coinvolgimento ma, con una forza lavoro così ampia, poteva raccogliere questi dati solamente ogni due anni. L'azienda era consapevole del fatto che, se avesse trovato un modo per verificare frequentemente il coinvolgimento e la motivazione delle sue persone, sarebbe stata in grado di identificare le aree di miglioramento, definire piani d'azione e misurare il loro impatto in modo più agile. In pratica, di migliorare la qualità del proprio “jidoka”.

Un sondaggio completato nel 2019 da Ben UK, un ente di beneficenza dedicato al sostegno delle persone dell'industria automobilistica, ha rivelato che lo stress è il problema principale di questo settore. L'indagine ha evidenziato l'elevato l'impatto dei manager sulla qualità dell'ambiente di lavoro e l'importanza di fornire ai dipendenti i giusti strumenti per valorizzare il contributo e prevenirne il possibile burnout.

! LE ESIGENZE E I PUNTI DOLENTI IDENTIFICATI DA TOYOTA

Consapevole della relativa obsolescenza dell'indagine biennale sul coinvolgimento dei dipendenti, Toyota ha chiesto a Gartner di supportarla nella individuazione di uno strumento che:

- Si integrasse facilmente nei flussi di lavoro quotidiani dei dipendenti.
- Raccogliesse dati in tempo reale.
- Coinvolgesse i line manager in modo più efficace.

- Facilitasse conversazioni significative e produttive.
- Fornisse alle risorse umane metriche chiare.
- Sostenesse i valori Toyota di rispetto per le persone e miglioramento continuo.

Dopo un'analisi approfondita delle soluzioni disponibili, Toyota ha selezionato Beaconforce come il sistema più in linea con la propria vision e il proprio sistema di valori, di cui la filosofia di produzione TPS è uno dei pilastri.

L'IMPLEMENTAZIONE DELLA PIATTAFORMA BEACONFORCE

🔑 ALCUNI ASPETTI IMPORTANTI

a) I dati di Beaconforce inclusi nei rapporti trimestrali delle risorse umane e nella Gestione per Obiettivi.

Toyota pone i bisogni delle sue persone al primo posto: l'adozione di Beaconforce ha permesso di avere la disponibilità continuativa di dati sulla motivazione e l'engagement delle persone e, quindi, di indirizzare l'attenzione dei manager verso i driver Toyota del successo sostenibile.

b) Il ruolo del management nella gestione delle situazioni critiche.

Utilizzando il Diagramma dello Stress Beaconforce per identificare i team e i dipendenti sotto forte stress, il team HR di Toyota è stato in grado di aiutare i dipendenti a rischio di burnout.

Per aiutare i dipendenti che si trovano nella zona dello stress, il dipartimento HR ha creato un chiaro processo di escalation che coinvolge prima i manager e poi, se la situazione non migliora, il top management.

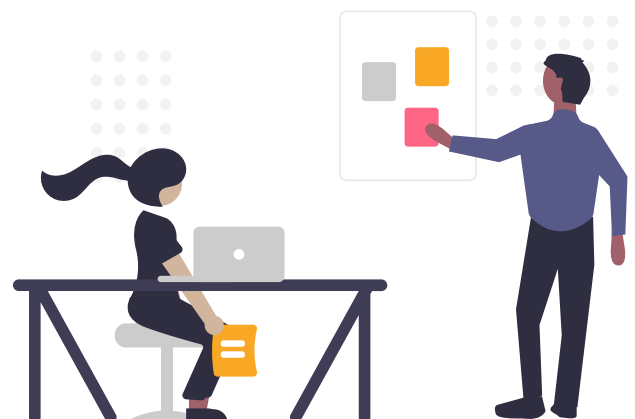
Alcuni di questi piani d'azione hanno incluso:

1. Fornire una formazione dedicata ai dipendenti dopo aver identificato eventuali lacune nelle loro conoscenze o competenze.
2. Guidare i manager nella rivalutazione dell'assegnazione del lavoro all'interno dei team.

3. Sessioni di coaching personalizzate quando il problema non è direttamente collegato all'attività quotidiana.

c) Le metriche di coinvolgimento di Beaconforce alla base del miglioramento continuo.

Attraverso Beaconforce, l'impegno organizzativo e di team viene monitorato in modo più strutturato, aggiungendo dati oggettivi alle revisioni delle prestazioni o ad altri approcci qualitativi. Su base trimestrale, tra tutti gli indicatori chiave di Beaconforce, il team HR identifica le principali aree di miglioramento e le metriche che richiedono maggiore attenzione, presentando poi un piano d'azione al top management. Ogni trimestre queste aree di miglioramento e le metriche vengono rivisitate dai dirigenti per valutare l'impatto delle azioni intraprese.



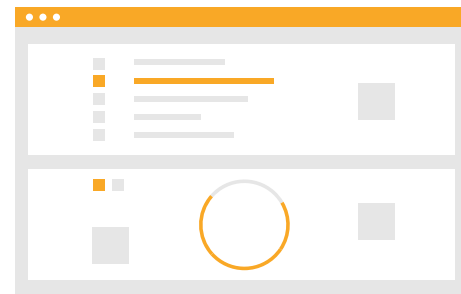


I RISULTATI OTTENUTI DA TOYOTA UTILIZZANDO BEACONFORCE

I risultati ottenuti grazie all'implementazione di Beaconforce hanno superato, fin dai primi mesi, le aspettative di Toyota; tra questi:

- Tasso di adozione del **98%** (maggiore partecipazione rispetto a qualsiasi survey sul coinvolgimento precedentemente implementata)
- Stress dei dipendenti ridotto del **32%**
- Maggiore consapevolezza durante le conversazioni tra manager e lavoratori
- Report in tempo reale sul coinvolgimento e sulla motivazione dei dipendenti
- Miglioramento della business Agility

Per molti versi, Beaconforce è il simbolo dell'”automazione con un tocco umano”: utilizza tecnologie, come l'intelligenza artificiale (AI), per misurare motivazione e coinvolgimento delle persone e migliorare la qualità delle relazioni sul luogo di lavoro, così da prevenire stress o altre situazioni critiche.



“Dopo aver fatto un’analisi con Gartner riguardo le diverse opzioni disponibili sul mercato, non siamo riusciti a trovare nessun’altra tecnologia che ci permettesse di gestire, monitorare e coltivare la motivazione intrinseca come Beaconforce ci ha permesso di fare in tempo reale”

Giuseppe de Nichilo,
HR, Corporate Planning & Facilities General Manager at Toyota



www.beaconforce.com



info@beaconforce.io